

AU BOUT DE QUELQUES MOMENTS, J'AI ENTENDU QU'ILS SE PARLAIENT. MAIS JE NE CONNAISSAIS PAS CETTE VOIX. C'ÉTAIT UNE VOIX TOUT MENUE. JE N'AI RIEN COMPRIS. ILS DISAIENT DES CHOSSES COMME ÇA :

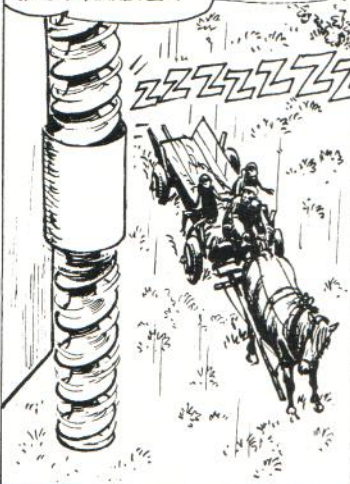


PENDANT QU'ILS PARLAIENT, JE VOYAIS QU'ILS ME REGARDAIENT, MAIS MOI JE N'OSAIS PLUS LES REGARDER. AUTOUR DE NOUS IL Y AVAIT DES ARBRES, DES BUISSONS, DES FOURRÉS... JE CONTINUAIS À FAIRE AVANCER MA JUMENT COMME SI DE RIEN N'ÉTAIT.

QUAND NOUS SOMMES ARRIVÉS DANS UNE CLAIRIÈRE, J'AI ÉTÉ TRÈS SURPRIS CAR DANS LE CIEL, AU-DESSUS DE LA CLAIRIÈRE, IL Y AVAIT UN AUTOBUS DANS L'AIR... IL BOUGEAIT UN PEU MAIS ÇA NE FAISAIT PAS BEAUCOUP DE BRUIT. MA JUMENT N'A PAS EU PEUR ET NOUS AVONS CONTINUÉ À AVANCER SUR LE CHEMIN QUI TRAVERSAIT LA CLAIRIÈRE.



QUAND ON A ÉTÉ À UNE VINGTAINE DE MÈTRES DE L'ENDROIT AU-DESSUS DUQUEL IL Y AVAIT L'AUTO, ILS M'ONT MONTRÉ AVEC LA MAIN QUE JE DEVAIS M'ARRÊTER.



L'UN D'EUX M'A FAIT SIGNE DE DESCENDRE ET DE LE SUIVRE. L'AUTRE AUSSI ÉTAIT DESCENDU. J'AI ATTACHÉ LES BRIDES COMME JE LE FAIS TOUJOURS QUAND JE LAISSE MON CHEVAL SEUL.



ET TOUS LES DEUX, CHACUN D'UN CÔTÉ, ILS M'ONT ACCOMPAGNÉ VERS L'ENDROIT OÙ L'AUTO ÉTAIT DANS L'AIR. JUSTE SOUS CE QUE LES GENS APPELLENT UN VÉHICULE, IL Y AVAIT COMME UN SORTE DE PETIT MONTE-CHARGE QUI ÉTAIT SUSPENDU À ENVIRON UN DEMI-MÈTRE AU-DESSUS DU SOL.



LE PREMIER A GRIMPÉ SUR LE MONTE-CHARGE ET M'A FAIT SIGNE DE LA MAIN QUE JE MONTE AUSSI. J'AI DONC GRIMPÉ DERRIÈRE LUI. ÇA MONTAIT ASSEZ VITE, D'UN SEUL COUP, SANS SECOUSSES



QUAND NOUS SOMMES ARRIVÉS EN FACE DE LA PORTE, IL M'A FAIT SIGNE D'ENTRER ET M'A FAIT COMPRENDRE D'ALLER VERS LA GAUCHE.



J'AI FAIT PEUT-ÊTRE DEUX MÈTRES ET C'EST ALORS QUE J'AI VU QU'IL Y AVAIT ENCORE DEUX PERSONNES. UNE D'ELLES TENAIT DANS LES MAINS COMME DEUX PETITES ASSIETTES.

C'ÉTAIT UNE PIÈCE TOUTE NOIRE. IL N'Y AVAIT PAS D'AMPOULES, PAS DE MOTEURS RIEN. LES MURS ÉTAIENT COMME EN PLASTIQUE, COMME COULÉS OU MOULÉS D'UN SEUL MORCEAU. AUTOUR DE LA PIÈCE IL Y AVAIT PLUSIEURS PETITS BANCs. ILS ÉTAIENT RELIÉS AU MUR PAR DES CORDES COMME CELLES DU MONTE-CHARGE. LA PORTE ÉTAIT TOUJOURS OUVERTE ET LA LUMIÈRE DE DEHORS ENTRAÎT FACILEMENT.

